

## Révisions du cours d'éveil scientifique

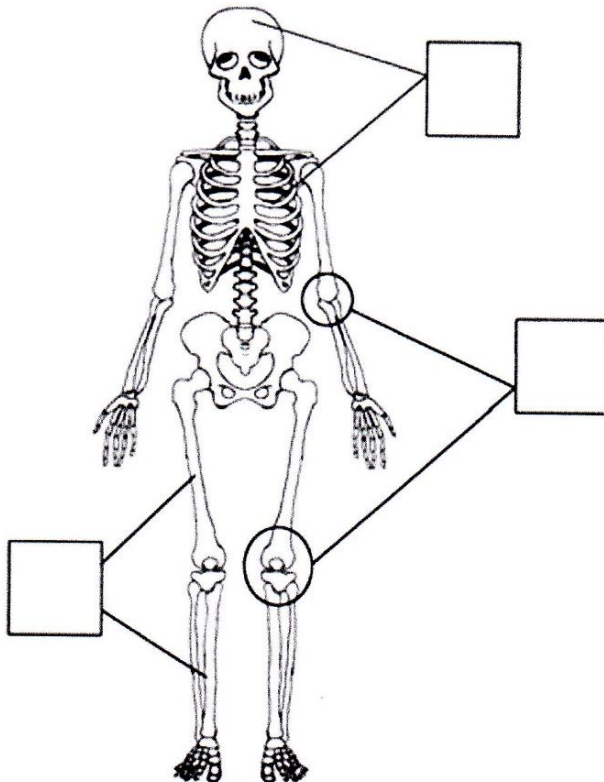
1

### Le squelette

Quelles sont les fonctions montrées sur le squelette ?

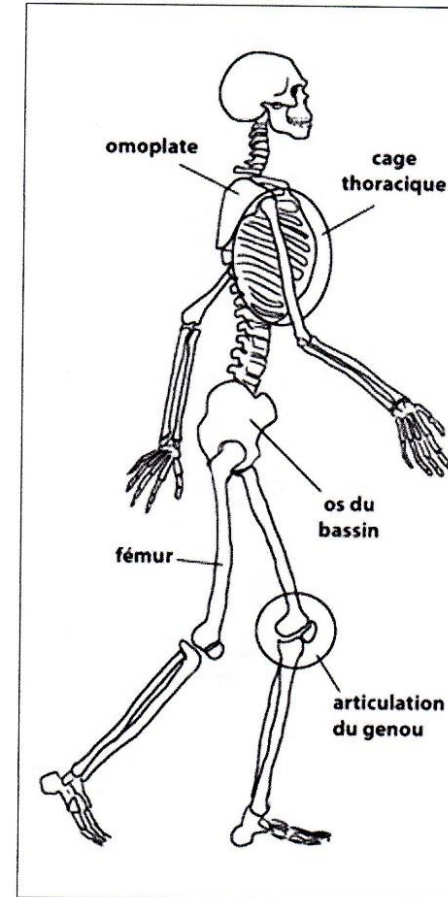
**INDIQUE** dans chacune des 3 cases **S** pour *support*  
**P** pour *protection*  
**M** pour *mobilité*

*Il faut une réponse différente pour chaque case.*

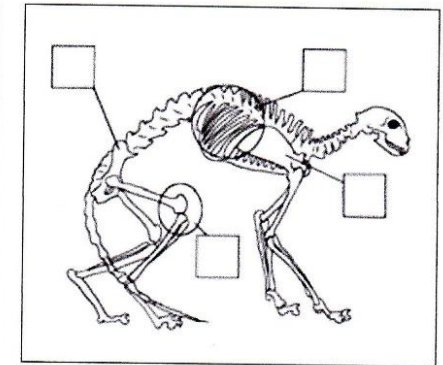


COMPARONS LE SQUELETTE DE L'HOMME ET DU CHAT

Squelette d'un humain



Squelette d'un chat



Sur le squelette du chat :

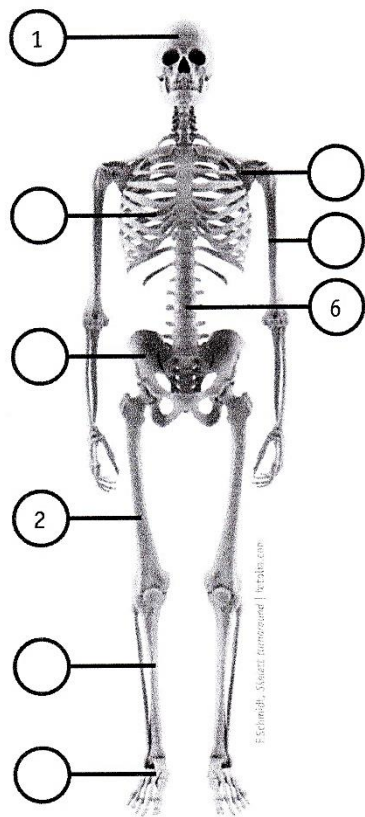
- COLORIE** un fémur.
- INDIQUE** chaque numéro à la place qui convient :
  - n°1 pour l'omoplate,
  - n°2 pour l'os du bassin,
  - n°3 pour l'articulation du genou,
  - n°4 pour la cage thoracique.

a) Observe les squelettes internes d'os ci-dessous.

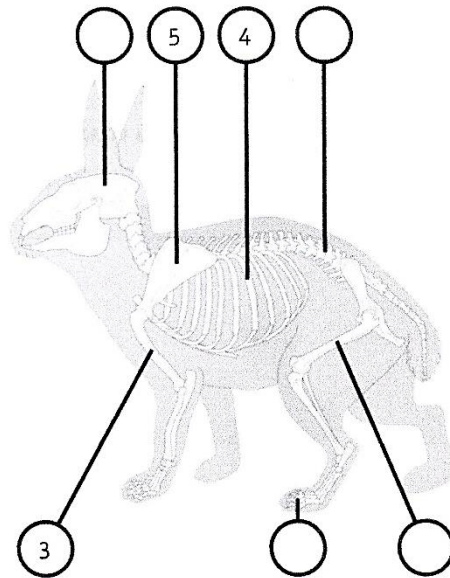
**ÉCRIS** les numéros de la légende dans les étiquettes correspondantes.

Certaines étiquettes resteront vides.

Squelette humain



Squelette du lapin



**Légende**

1. crâne
2. fémur
3. humérus
4. cage thoracique
5. omoplate
6. vertèbre

b) Des os de notre squelette protègent certains organes.

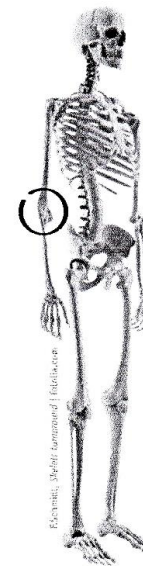
**ENTOURE** la proposition correcte dans chaque colonne.

Notre cœur est protégé par...	Notre cerveau est protégé par...
<input type="checkbox"/> l'omoplate.	<input type="checkbox"/> l'omoplate.
<input type="checkbox"/> la cage thoracique.	<input type="checkbox"/> la cage thoracique.
<input type="checkbox"/> le crâne.	<input type="checkbox"/> le crâne.
<input type="checkbox"/> le bassin.	<input type="checkbox"/> les vertèbres.

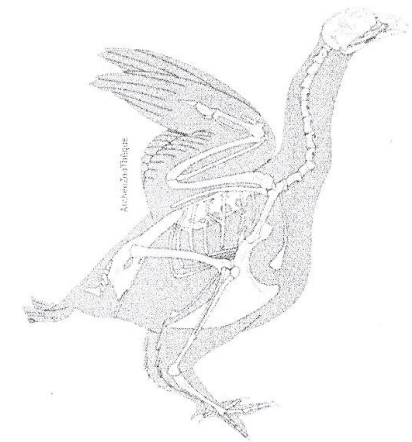
c) On a entouré l'articulation du coude sur le squelette humain.

**ENTOURE** l'articulation du coude sur le squelette de l'oiseau.

Squelette humain



Squelette d'un oiseau



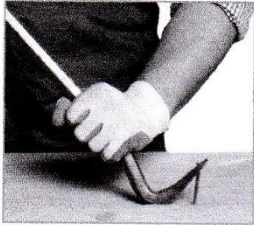
## Les leviers

a) Sur chacun des objets ci-dessous,

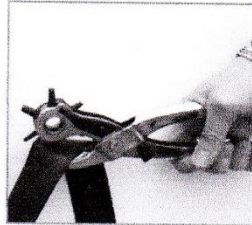
**DESSINE** un point rouge ( O ) sur le pivot.



un presse-ail



un arrache-clou



un emporte-pièce

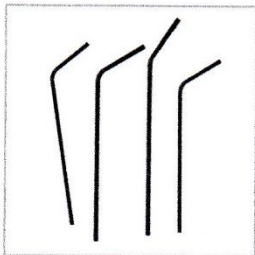
b) **BARRE** les objets qui ne fonctionnent pas selon le principe des leviers dans leur utilisation habituelle.



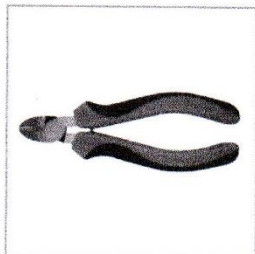
des tenailles



une tuba de plongée



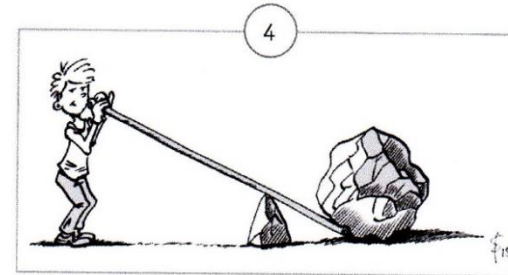
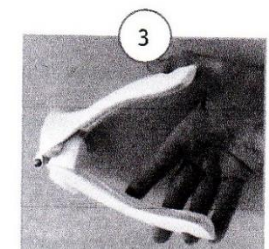
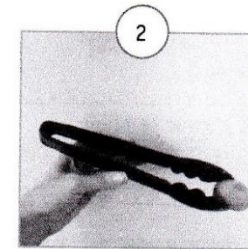
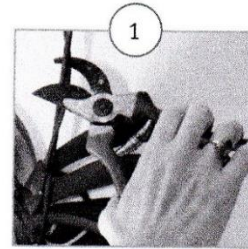
des pailles



une pince coupante

c) Classe les objets dans le tableau ci-dessous.

**ÉCRIS** leur numéro dans la case adéquate.



Le pivot se situe entre l'objet et la force.	L'objet se situe entre le pivot et la force.	La force se situe entre le pivot et l'objet.
_____	_____	_____
A	B	C

d) De quel levier s'agit-il ?

A  
levier inter .....

B  
levier inter .....

C  
levier inter .....



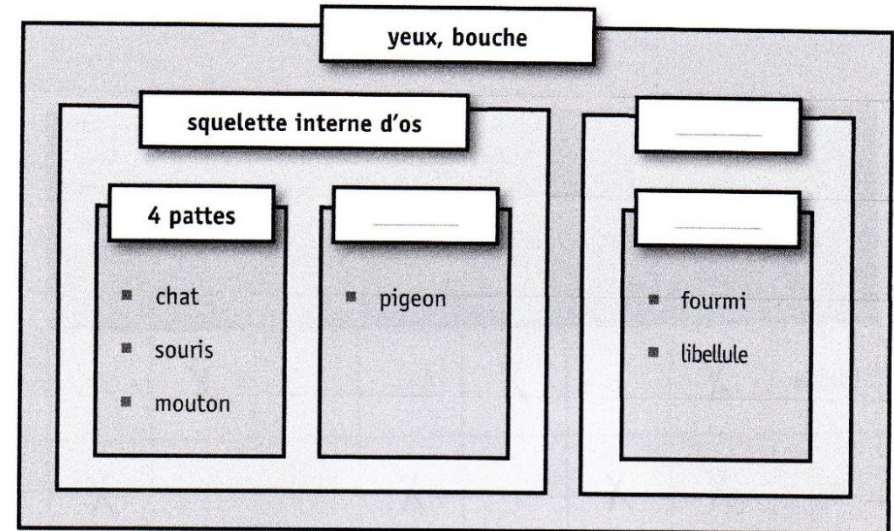
Voici d'autres animaux.

Des élèves ont recherché leurs caractères et ont complété le tableau ci-dessous.

	CARACTÈRES						
	yeux, bouche	squelette		4 membres		6 pattes articulées	poils et mamelles
		interne d'os	externe	4 pattes	2 pattes et 2 ailes		
libellule	X		X			X	
chat	X	X		X			X
pigeon	X	X			X		
souris	X	X		X			X
fourmi	X		X			X	
mouton	X	X		X			X

a) Ils ont classé ces animaux par caractère(s).

**ÉCRIS** le nom complet de chaque **caractère manquant** dans les étiquettes vides, ci-dessous.



b) Le chat, la souris et le mouton sont des mammifères.

**RECOPIE** ci-dessous, **tous** les caractères qu'ils possèdent en commun **et** qui apparaissent dans le tableau à double entrée, à la page précédente.

---



---



---



---

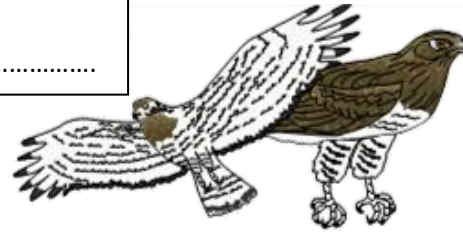
## La chaine alimentaire

Complète les cadres à l'aide des mots proposés : consommateurs 2, super prédateurs, producteurs.

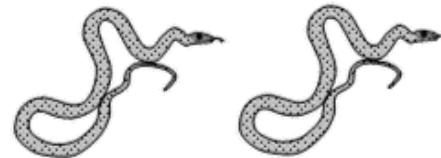
Attention, il y a des cadres en trop.

Entoure les herbivores en vert, les phytophages en bleu et les décomposeurs en brun

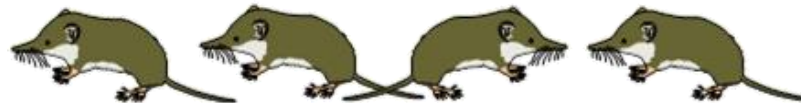
.....



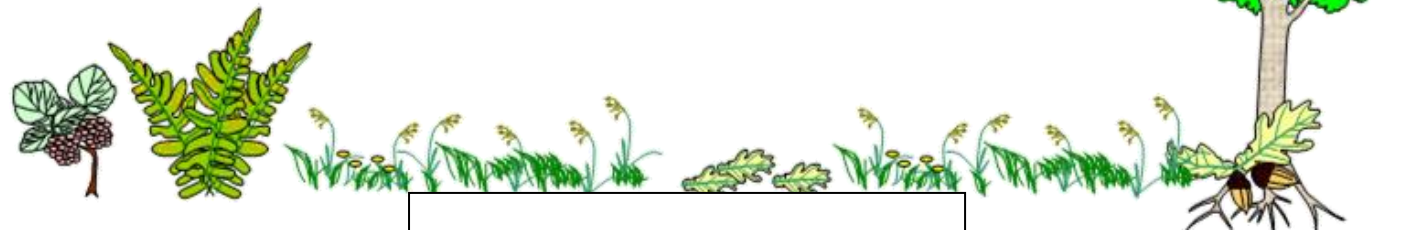
.....



.....



.....

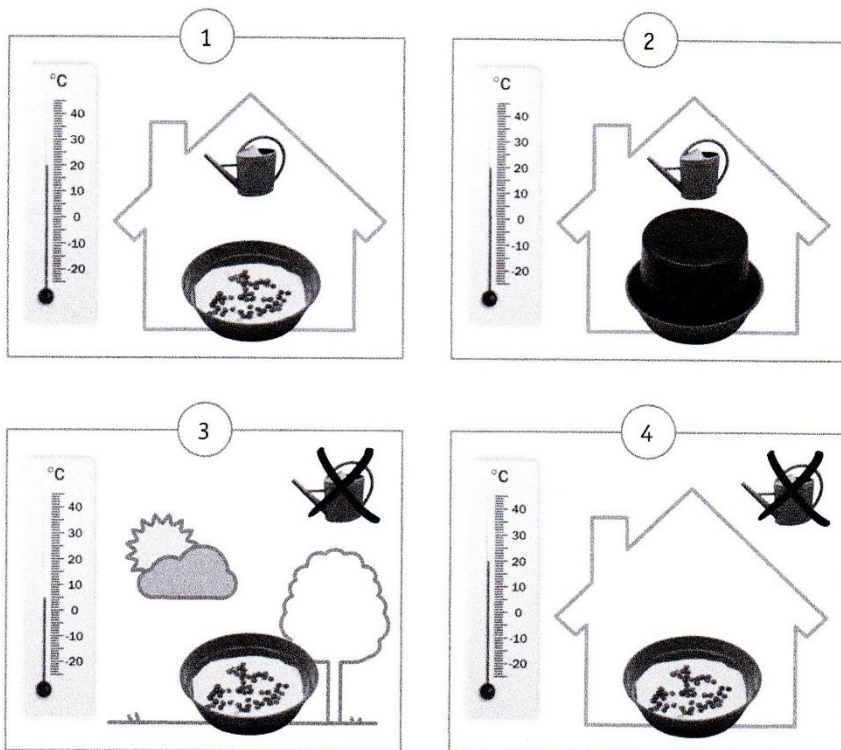


.....

## La germination

Les élèves veulent prouver que **l'arrosage est nécessaire** pour faire germer les graines. Ils utilisent des graines de lentille.

**Observe** les quatre situations ci-dessous.



**COMPLÈTE** par le numéro de la situation qui convient.

Pour prouver que l'arrosage est nécessaire, les élèves doivent comparer

la situation n° 1 avec la situation n° .

Complète le schéma.

